

LA.PERFO.





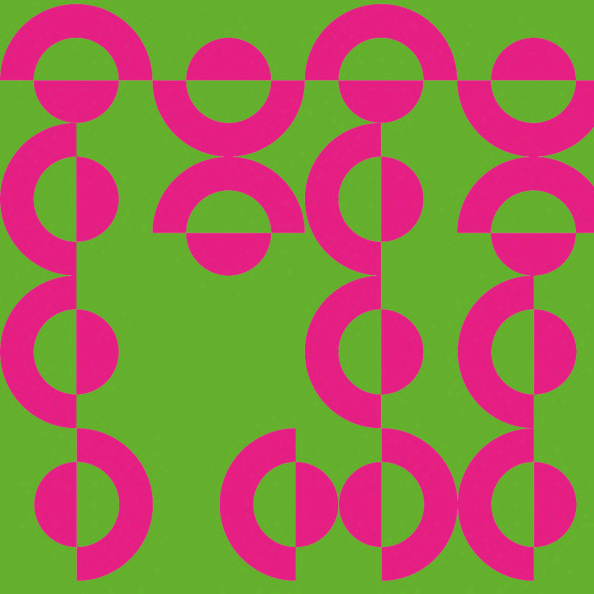
Coordenação: Profa. Sarah Marques Duarte

Para informações sobre projetos em andamento, pesquisadoras e artistas do La Perfo (Laboratório de Performance da Escola de Música e Belas Artes da UNESPAR - Campus Curitiba I-), além de oficinas, seminários, parcerias, etc., entrar em contato nos seguintes canais:

email: sarah.duarte@unespar.edu.br

Instagram: [@laperfoembap](https://www.instagram.com/laperfoembap)

LA.PERFO.



SEM FUTURO



#1

mostra universitária
de performance

9 —

~

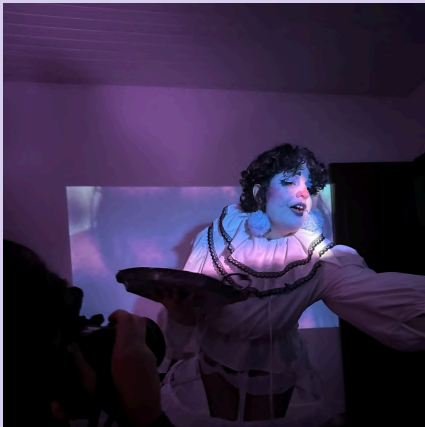
mar 18h30

casa selvática

LA PERFO

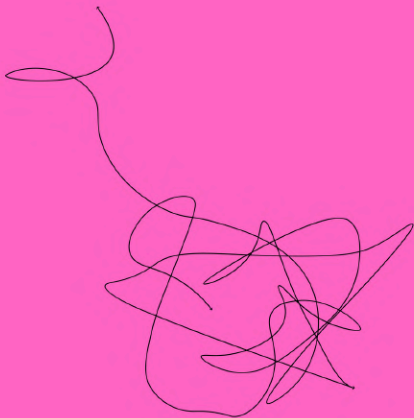


LA PERFO



LA PERFO







LA PERFO





LA PERFO







LA PERFO





LA PERFO



LA PERFO



LA PERFO



LA PERFO



LA PERFO



LA PERFO

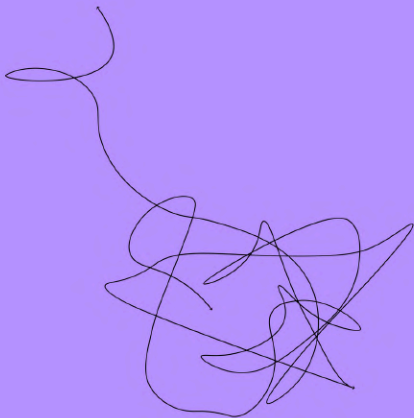


LA PERFO



LA PERFO



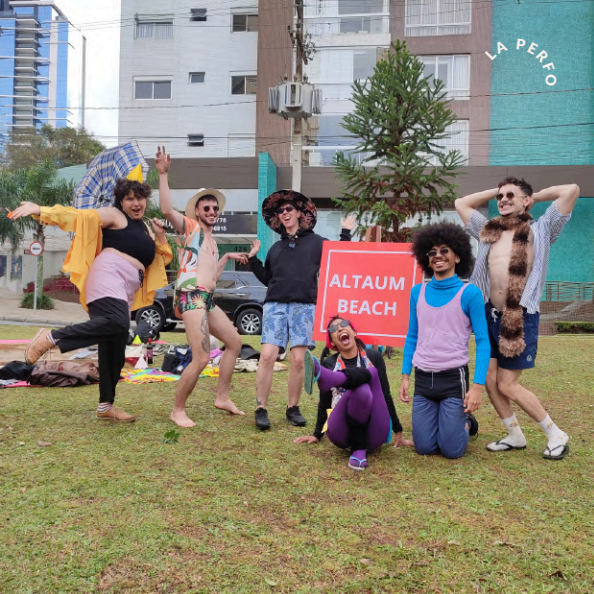


LA PERFO



LA PERFO





LA PERFO

ALTAUM
BEACH





A PERFO

PROGRAMA PERFORMATIVO BABA URBANOFÁGICA

Utilizando rolos de barbante, um grupo de pessoas vai de um ponto **X** a um ponto **Y** da cidade deixando o rastro (barbante) da caminhada no corpo-chão da urbe.



Procedimento: Pessoa 1 segura o rolo de barbante e o desenrola, definindo o percurso com sua caminhada. Pessoa 2 deixa o barbante passar por sua boca, babando-o. O grupo deixa o barbante babado passar em suas mãos e o deposita no corpo-chão da cidade. Ao final de cada rolo, troca-se a posição-função dos participantes. Ao amarrar as pontas dos barbantes, o percurso gerará um rastro com nós. Nós e nós. Ao finalizar o último rolo, amarrar sua ponta em alguma estrutura da cidade. Retorna-se ao ponto **X** depositando sobre as linhas de cor salivares toda a baba da cidade, refugos, restos, acúmulos, elementos que se desprendem desse espaço corpo, que dele vazam, compondo-o.

LA PERFO







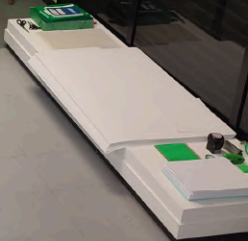
LA.PERFO.

COPIADORA
AUTÊNTICA

COPIADORA AUTENTICA



LA PERFO







AUTENTICA

LA PERFO

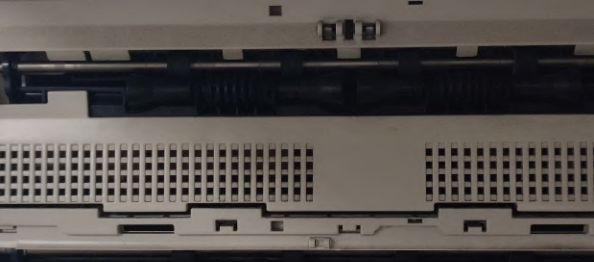
LA PERFO

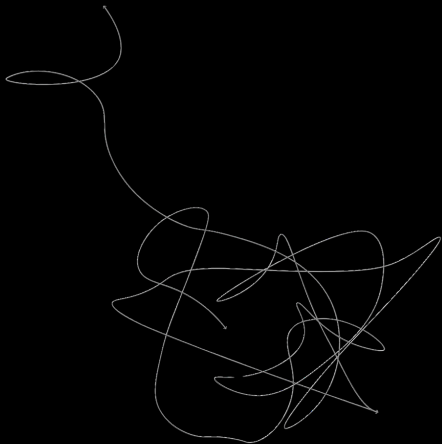




LA PERFO

VOCÊ SE SENTE UMA MÁQUINA QUE NÃO FUNCIONA?





LA.PERFO.

LA PERFO



LA PERFO

END OF THE SILENCE



LA PERFO



LA PERFO



A black and white photograph showing a woman in profile, facing left. She has dark hair and is looking at a wall where the paint is peeling and chipping away, revealing a rougher surface underneath. The lighting is dramatic, with strong highlights and deep shadows. In the upper right corner, the text "LA PERFO" is written in a curved, white font.

LA PERFO

LA PERFO

MACACO

PRETO

NEGÃO



LA PERFO

